



# 第79号

令和6年6月15日

〈発行〉島田市立総合医療センター  
事業管理者 青山 武  
〈編集〉広報委員会

## 新任医師のご紹介

令和6年4月に新たに25名の医師が赴任しましたので紹介します。  
代表して2名の医師からのメッセージを掲載します。

- 【呼吸器内科】 松下翔磨
- 【腎臓内科】 平井太郎、増田大樹
- 【整形外科】 渥美爽太郎、大田快太郎
- 【耳鼻咽喉科】 鈴木智也
- 【内科（専攻医）】 渡邊健次郎、小林誠之、高橋奈生
- 【総合内科（研修医）】 落合杏凧、上森瑞生、鈴木良堯、曾根優希、成川琉真、平尾彪人、藤本拓也、松井美樹、安本大至、石原結理
- 【消化器内科】 井口太郎、綿引萌花、長木紗矢果
- 【外科】 横地裕太
- 【皮膚科】 岡田英之
- 【麻酔科】 中谷将仁



腎臓内科 医長 平井太郎

神奈川県で研鑽を積み、生まれ故郷である静岡県に戻って参りました。腎代替療法選択指導などに力を入れていきたいと考えております。  
これまで学んできたことを地域の皆さまに還元できるよう努めて参ります。至らない点もあるかと思いますがよろしくお願い致します。



皮膚科 医長 岡田英之

はじめまして。当院皮膚科はアトピー性皮膚炎などの慢性疾患から乾癬や膠原病など、特殊な疾患まで幅広い医療を提供できる体制が整っております。  
患者さん一人一人への寄り添いを特に大切に、診療に従事いたします。よろしくお願い致します。



公式ウェブサイト



公式FaceBook

### もくじ

- 新任医師のご紹介 …… P.1
- しまだがん患者サロン… P.1
- 令和6年能登半島地震における  
当院のDMAT派遣 …… P.2
- 磁力で体内を診る …… P.3
- 医師診療表 …………… P.4

## しまだがん患者サロン



がん患者サロンを開催します。がん患者さんご家族が集まり、気軽に情報交換する場です。お話を聞くだけでも結構ですので、お気軽にお越し下さい。

日時：令和6年6月25日（火） 13時30分～15時30分

場所：島田市立総合医療センター

別館2階（病院ロータリー北側）

対象：がん患者さんとそのご家族。他院で治療中の方もご参加ください。

※申し込みは不要です。直接会場にお越し下さい。

# 令和6年能登半島地震における当院のDMAT派遣

DMAT隊員 佐藤 充

令和6年1月1日に発災した能登半島地震において、当院のDMATが被災地で支援活動を行いました。

## DMATとは

大規模災害や多数傷病者が発生した事故現場などに派遣されて医療行為を担当する医療チームをDMAT（災害派遣医療チーム）と呼びます。

DMATは医師、看護師、業務調整員（医師・看護師以外の医療職及び事務職員）で構成されま

## いざ、被災地へ

能登半島地震発生後、DMAT調整本部から当院DMATに被災地への派遣要請がありました。

1月8日から13日まで、1月30日から2月1日までの2回、現地にて支援活動を行いました。

1回目は、医師1名、看護師3名、医療ソーシャルワーカー1名で構成されたチームが、七尾市にある公立能登総合病院のDMAT活動拠点本部へ派遣されました。



DMAT活動拠点本部の情報班福祉施設担当として活動を振り返る磯野医師（写真右）

当院チームは情報班福祉施設担当として活動し、班の指揮を当院の磯野医師が執りました。福祉施設の被害状況や支援の必要性を確認するため、他のDMATチームを派遣する活動を行い、そのほか、物資輸送や施設から病院への患者搬送など、多岐にわたる支援活動に従事しました。

2回目は、医師1名、看護師2名、理学療法士1名、臨床検査技師1名で構成されたチームが、輪島市の市役所災害対策本部へ派遣されました。主な活動は、福祉施設の入所者や避難所の要支援者の搬送の調整や手配を行いました。搬送業務を担うチームが足りず、当院チームも2班に分かれて搬送支援に従事しました。



道路状況の悪い中、救急車で搬送は往復5時間ほどを要しました

## 今回の災害派遣から

被災地では建物の崩壊や道路状況も悪く、断水などのライフラインが途絶しており甚大な被害がありました。

被災された方々には心からお見舞い申し上げます。とともに一日にも早い復興をお祈りいたします。

今回の災害派遣を経験し、当院としても甚大な被害が予想される南海トラフ地震に対し、災害への備えがより一層重要であることを再認識しました。当院の災害マニュアルの見直しや備蓄の準備、災害対応訓練などに力を入れていきたいと考えております。



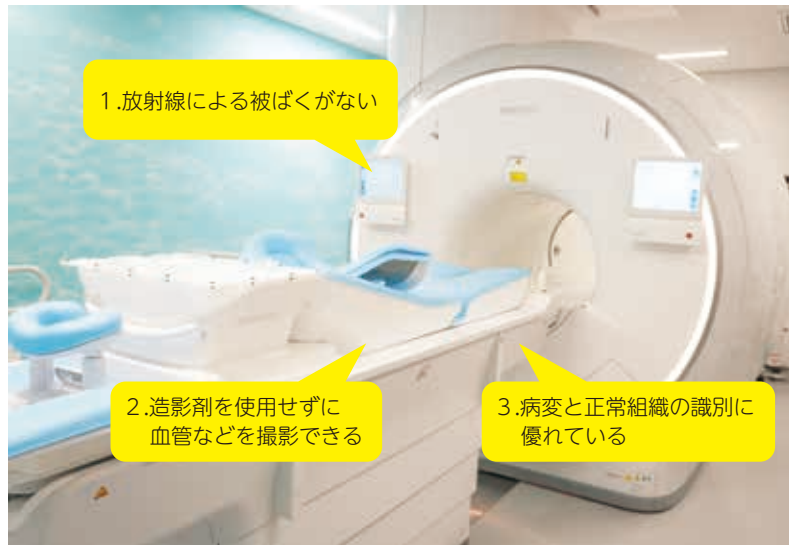
支援活動に従事する当院DMAT隊員



### MRI検査の注意点

- ✓ 閉所恐怖症の方は苦痛を感じることがあります。
- ✓ 心臓ペースメーカーなど、一部の医療機器を装着している方は、検査を受けられないことがあります。
- ✓ 検査中に安静を保つことが困難な方では、画質が低下し、正確な診断に至らないことがあります。

### MRI検査の特長



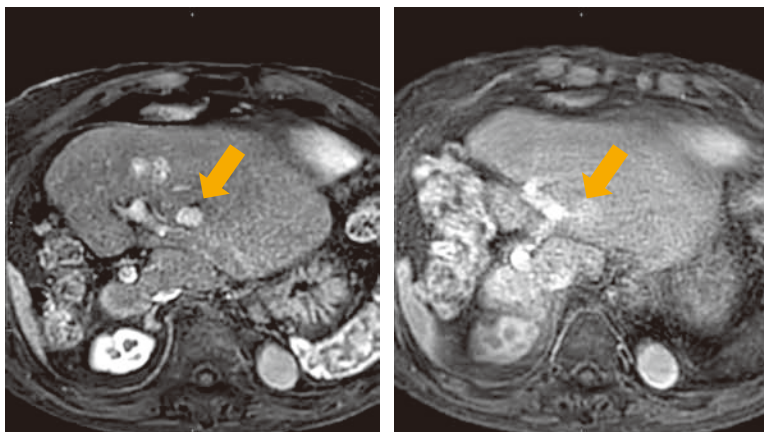
MRI（磁気共鳴画像）は、強力な磁場と電波を利用して人体の内部を詳細に映し出す画像検査です。従来、MRIが得意とする領域は脳や脊髄、関節などの生理的な動きが少ない臓器でしたが、当院の装置では最新の技術を取り入れることで呼吸などの自然な動きによる影響を最小限に抑えることが可能となりました。

近年では、肝臓や膵臓・胆道などの消化器疾患、泌尿器科疾患、心臓や下肢血管などの循環器科疾患、婦人科疾患などを対象とした検査が増加しています。また、乳癌の精密検査にもMRIは必須のものとなってきています。

当院では、PHILIPS社製のIngenia Elition 3.0T（テスラ）とIngenia Ambition 1.5Tの2台の高性能MRI装置を配備しています。

### 新技術「Smart Speed」による撮影画像の違い

従来法（右）は、息止め不十分の影響で、全体的にぶれが生じた様な画像になっています。新技術導入後（左）は全体的な画質改善が得られ、さらに病変（矢印）の描出も明瞭となりました。



(写真左：Smart Speed導入、写真右：従来法)

今年度中にはAI技術を導入する予定であり、これによって検査の速度・画質がさらに向上することが期待されます。また、これら最新の装置を使用する診療放射線技師・放射線診断医も、知識の習得と技術の向上に日々励んでおります。私たちはこれからも、高品質な検査を提供し、地域医療に貢献していくことを目指します。

# 島田市立総合医療センター医師診療表

電話 (0547) 35-2111(代)

◆診療各科窓口の受付時間は8:15~11:00です。(一部診療科を除く)

◇電話受付時間 午後3時~午後4時45分(形成外科は午前8時30分~正午)



## ★紹介状がなくても受診できる科 (紹介状がない場合は特定初診料が7,700円かかります)

科 別	診療区分	月	火	水	木	金	科 別	診療区分	月	火	水	木	金	
総合内科	午前・一診	谷尾	久保/渡邊	第1・第3・第4 奥田 第2 担当	谷尾	鈴木	外 科	一診	磯野	上村	植田	野澤	植田	
	(専門外来)	物忘れ・午後			鈴木			二診	渡邊	林	惟康	佐竹	磯野	
漢方内科	再診				鈴木/小野 (月1回)		三診	午後・横地	川村	岸				
		※完全予約制です。詳しくは総合内科に問い合わせ下さい。						専門外来	午前				ヘルニア専門外来 和田	
循環器内科	一診	青山	高野	小夫家	石田	金森	乳腺外来	午後	肥満外科外来 渡邊					
	二診	北橋	青山	西山	午後 高野	中村		午後	※乳腺外来は初診予約が必要です。詳しくは外科に 問い合わせ下さい。					
	三診	第2・第4午前 金森	小夫家		第2・第4午後 上村	午後 山本		形成外科	午前・一診	寺井	交替	寺井	岩崎	交替
(専門外来)	ペースメーカー 13:30~15:00	石田	※ペースメーカー外来は初診予約が必要です。 詳しくは循環器内科に問い合わせ下さい。						午前・二診	第2・第4 岩崎				
小児科	午前・初診	高梨	高梨	高梨	植田	植田	脳神経外科	午後	レーザー	手術	手術	レーザー	手術	
	午前 専門外来	腎臓(第2以外) 和田	専門 武藤	専門 那須	専門 那須	専門 武藤		一診	山形	金城	交替	村田	浦野	
	午後 専門外来	心臓 第2 こども	発達相談 那須	第2のみ 竹内	専門 武藤			二診	平田				山形	
		神経・発達 那須	発達相談 那須	神経・発達 那須	内分(第2・第4) 谷川	発達 武藤		※受付時間は10:00までです。						
眼 科	午前・一診	田平	飯田	田平	飯田	飯田	専門外来	午後	頭痛外来 交替 ※「頭痛外来」は完全予約制です。紹介状が必要です。					
	午前・二診	森田	森田	小原	小原	森田		泌尿器科	一診	第1・第3・第5 松下	福澤	福澤	西澤	後藤
	午後・一診			森田		田平			二診	第2・第4 中川		後藤	西澤	中川
	午後・二診	小原	田平		森田			その他	手術	検査・処置・手術	検査・処置・手術	手術	手術	手術
産婦人科	午前・一診	田平	飯田	田平	飯田	飯田	耳鼻咽喉科	一診	山河	鈴木	山河	鈴木	山河	
	午前・二診	森田	森田	小原	小原	森田		二診	鈴木	山河	鈴木	山河	鈴木	
	午後・一診			森田		田平		※初診の方は待ち時間があります。 ※受付時間は10:00までです。						
	午後・二診	小原	田平		森田			※診察は午前のみになります。						
血液内科	一診	午前のみ 野垣	新患のみ 柳田	再診 柳田	再診 柳田	再診 柳田	整形外科	一診	中山	斉藤	渥美	大田	藤本 (再診)	
	※新患は火曜日のみになります。							二診	スポーツ外来 佐伯	渥美	加藤	斉藤	交替	
	糖尿病・ 内分泌内科	午前・初診	坪井	大石	鈴木	善當			三診	大田	中山	佐伯	加藤	佐伯
		午前・再診	大石	善當	善當	大石		大石/坪井			義肢装具		義肢装具 (第2・第4)	
神経内科	午前			非常勤		近藤	歯科 口腔外科	午前・一診	田中	田中	田中	田中	田中	
腎臓内科	午前	久保	野垣	久保	平井	増田		午後・一診	廣末	廣末	廣末	廣末	廣末	
消化器内科	一診	石橋	渡邊	米倉	井口	榛葉		午前・二診	廣末	廣末	廣末	廣末	廣末	
	二診	米倉	井口	榛葉	渡邊	金山		午後・二診						
	三診	酒井	綿引	長木	松下	松下	午前・三診				(蔡)			
放射線治療科	午前	齋藤	齋藤	齋藤	齋藤	齋藤	午後	手術	手術	手術	手術	手術		
	午後		齋藤	齋藤	齋藤	齋藤	皮膚科	一診	鹿毛	鹿毛	鹿毛	鹿毛	鹿毛	
呼吸器内科 呼吸器外科	一診	午前 非常勤	午前 伊藤	第1・第3・第5 非常勤		午前 非常勤	二診	岡田	岡田	岡田	岡田	岡田		
	二診		小林	小林	午前 小林	午前 伊藤	三診		第3 伊藤					
	三診		藤川	午前 藤川	午前 藤川	再診 一條	光線	光線	光線	光線	光線	光線		
	四診 (呼吸器内科)	初診 金田	初診 上原	午前・初診 一條	午前・再診 金田	再診 上原	午後	手術・検査	手術・検査	手術・検査	手術・検査	手術・検査		
	手術		気管支ファイバー	気管支ファイバー	手術	リンパ浮腫外来	第1・第3 岩崎	第2・第4 磯野						
						学童専門外来		16:30~ 17:00				16:30~ 17:00		
※「学童専門外来」は特定の疾患の方のみが対象となります。														

## ★紹介状と初診予約が必要な科

科 別	診療区分	月	火	水	木	金	科 別	診療区分	月	火	水	木	金
血液内科	一診	午前のみ 野垣	新患のみ 柳田	再診 柳田	再診 柳田	再診 柳田	整形外科	一診	中山	斉藤	渥美	大田	藤本 (再診)
	※新患は火曜日のみになります。							二診	スポーツ外来 佐伯	渥美	加藤	斉藤	交替
糖尿病・ 内分泌内科	午前・初診	坪井	大石	鈴木	善當		歯科 口腔外科	三診	大田	中山	佐伯	加藤	佐伯
	午前・再診	大石	善當	善當	大石	大石/坪井				義肢装具		義肢装具 (第2・第4)	
神経内科	午前			非常勤		近藤	歯科 口腔外科	午前・一診	田中	田中	田中	田中	田中
腎臓内科	午前	久保	野垣	久保	平井	増田		午後・一診	廣末	廣末	廣末	廣末	廣末
消化器内科	一診	石橋	渡邊	米倉	井口	榛葉		午前・二診	廣末	廣末	廣末	廣末	廣末
	二診	米倉	井口	榛葉	渡邊	金山		午後・二診					
	三診	酒井	綿引	長木	松下	松下	午前・三診				(蔡)		
放射線治療科	午前	齋藤	齋藤	齋藤	齋藤	齋藤	午後	手術	手術	手術	手術	手術	
	午後		齋藤	齋藤	齋藤	齋藤	皮膚科	一診	鹿毛	鹿毛	鹿毛	鹿毛	鹿毛
呼吸器内科 呼吸器外科	一診	午前 非常勤	午前 伊藤	第1・第3・第5 非常勤		午前 非常勤	二診	岡田	岡田	岡田	岡田	岡田	
	二診		小林	小林	午前 小林	午前 伊藤	三診		第3 伊藤				
	三診		藤川	午前 藤川	午前 藤川	再診 一條	光線	光線	光線	光線	光線	光線	
	四診 (呼吸器内科)	初診 金田	初診 上原	午前・初診 一條	午前・再診 金田	再診 上原	午後	手術・検査	手術・検査	手術・検査	手術・検査	手術・検査	
	手術		気管支ファイバー	気管支ファイバー	手術	リンパ浮腫外来	第1・第3 岩崎	第2・第4 磯野					
						学童専門外来		16:30~ 17:00				16:30~ 17:00	
※「学童専門外来」は特定の疾患の方のみが対象となります。													

◆都合により変更する場合がありますので、ご了承下さい。  
◆最新の診療表は、当院のホームページでご確認下さい。